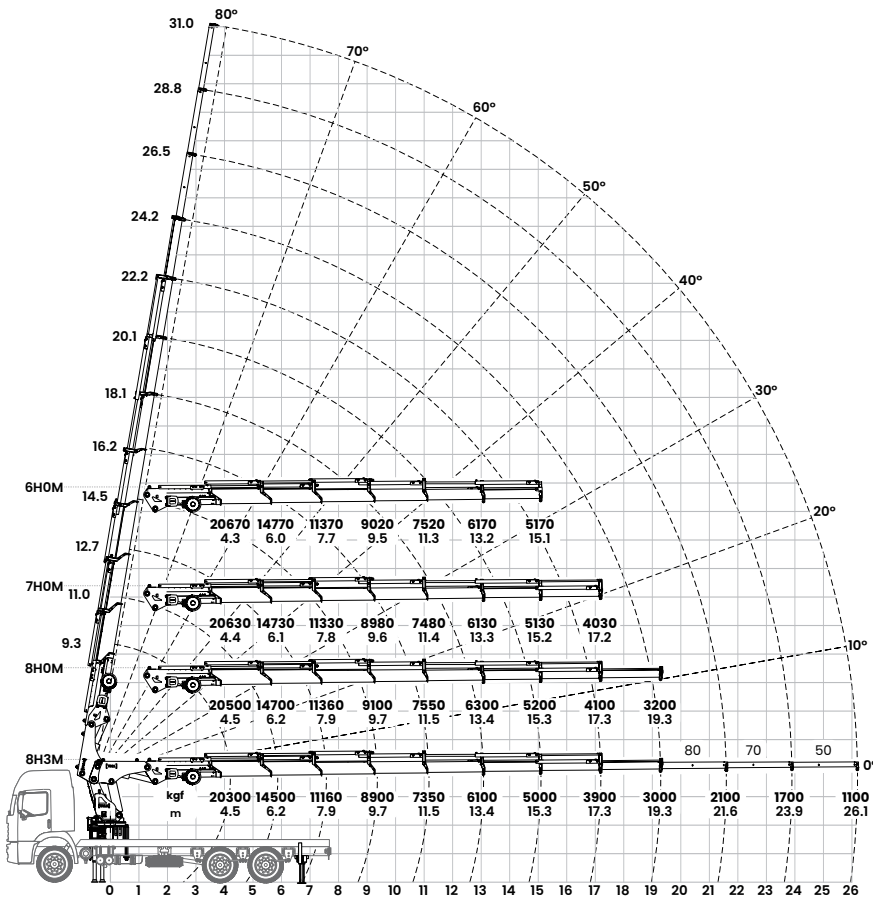


90.900

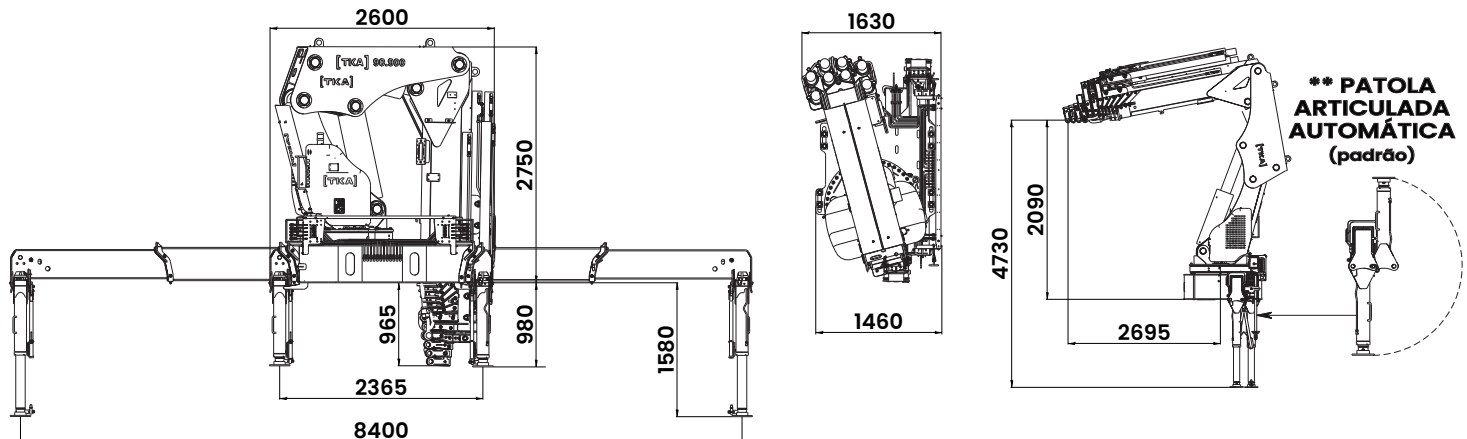
gráfico
gráfico / diagram



dados técnicos
especificaciones generales / specification

- alcance máximo vertical
máximo alcance vertical / max. manual vertical reach
31,0 m
- alcance máximo horizontal
máximo alcance horizontal / max. manual horizontal reach
26,1 m
- alcance hidráulico vertical
alcance hidráulico vertical / max. hydraulic vertical reach
24,2 m
- alcance hidráulico horizontal
alcance hidráulico horizontal / max. hydraulic horizontal reach
19,3 m
- abertura de patolas dianteiras
apertura de patolas delanteras / front stabilizer spread
8,4 m
- ângulo de elevação da lança
ángulo de elevación / boom elevation angle
80°
- ângulo de giro
ángulo de giro / slewing angle
Continuo / continuo / continuous
- torque de giro
torque de giro / slewing torque
14,0 tf.m
- pressão de trabalho
presión de trabajo / max. operating pressure
300 bar
- peso da máquina base - 6H0M / 7H0M / 8H0M
peso grua / dead weight
7.165 kg / 7.440 kg / 7.670 kg
- peso da máquina base - 8H1M / 8H2M / 8H3M
peso grua / dead weight
7.750 kg / 7.820 kg / 7.870 kg
- espaço ocupado para operação
espacio ocupado para transporte / fitting space required
1,8 m
- capacidade do reservatório hidráulico
capacidad de aceite / oil tank capacity
250 l
- PBT mínimo para instalação
min. PBT vehículo para instalación / min. gross vehicle weight (GVW)
27.000 kg*

dimensões
dimensiones / dimensions



* mediante estudo de integração veicular
através del estudio de integración del vehículo
through vehicle integration study

** patola articulada automática (padrão)
patas articulada automatica (estándar)
automatic articulated outriggers (standard)